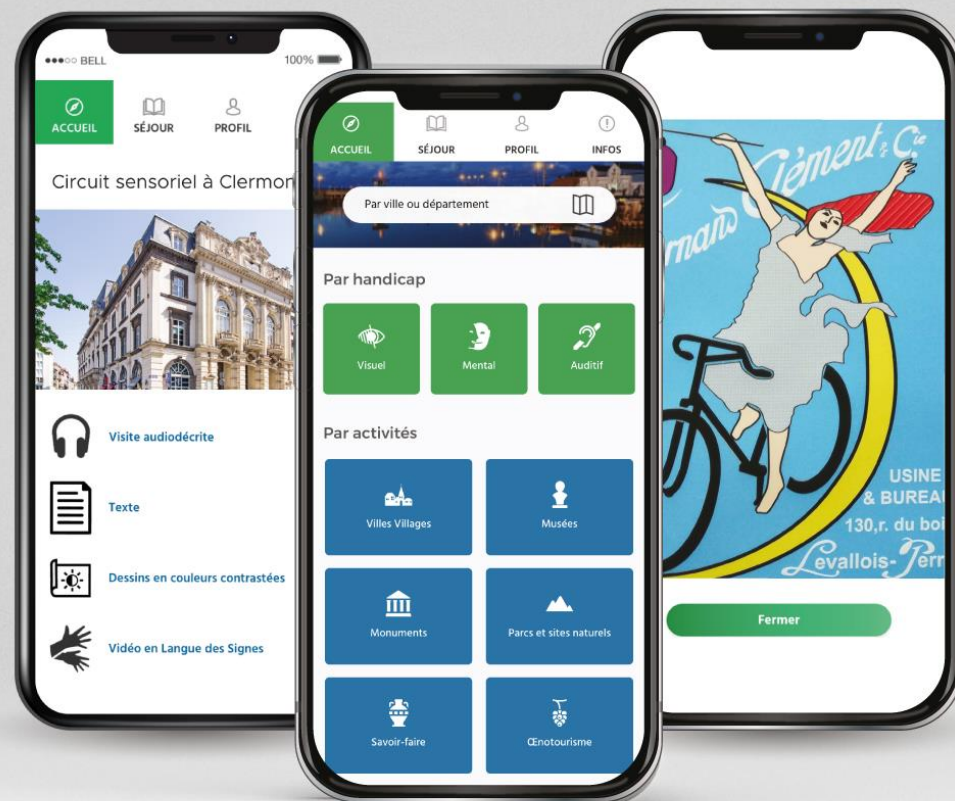


# Hand*i* visites

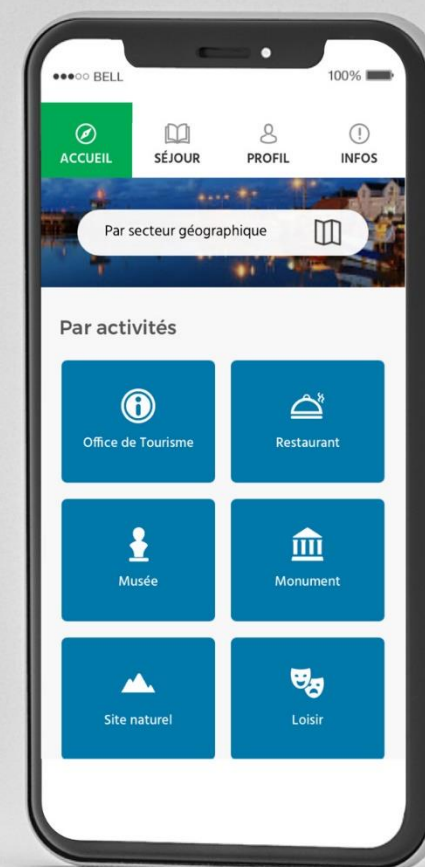
LE PATRIMOINE  
DANS VOTRE POCHE !

DOSSIER  
DE PRESSE



# Hand*i* visites

COMMUNIQUÉ DE PRESSE	3
CONTEXTE & OBJECTIFS	4
LES SITES DÉJÀ RÉPERTORIÉS	6
HANDIVISITES : UN PROJET ACCESENS	8
MÉCÈNES & PARTENAIRES : LES COULISSES	10
NOUS CONTACTER	11



## HANDIVISITES, LE PATRIMOINE ACCESSIBLE DANS VOTRE POCHE !

Handivisites, c'est la 1ère application gratuite qui facilite l'accès à la culture pour tous les publics. L'application Handivisites recense les sites patrimoniaux accessibles aux personnes en situation de handicap mental visuel ou auditif et offre gratuitement à ses utilisateurs l'accès à des outils de visite adaptés à leur profil :



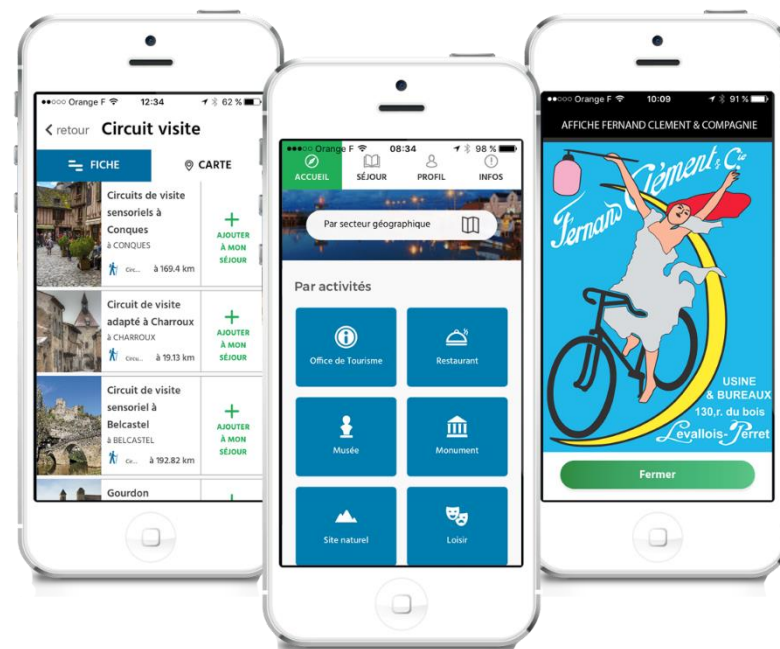
Des circuits de visite sensorielle en audiodescription et couleurs contrastées pour les publics déficients visuels... mais pas que ! Chaque visiteur pourra, en utilisant ces outils, découvrir autrement le patrimoine et ne plus rien manquer !



Des contenus de visite rédigés selon les critères européens "Facile à lire et à comprendre" pour les personnes déficientes mentales et les très jeunes publics



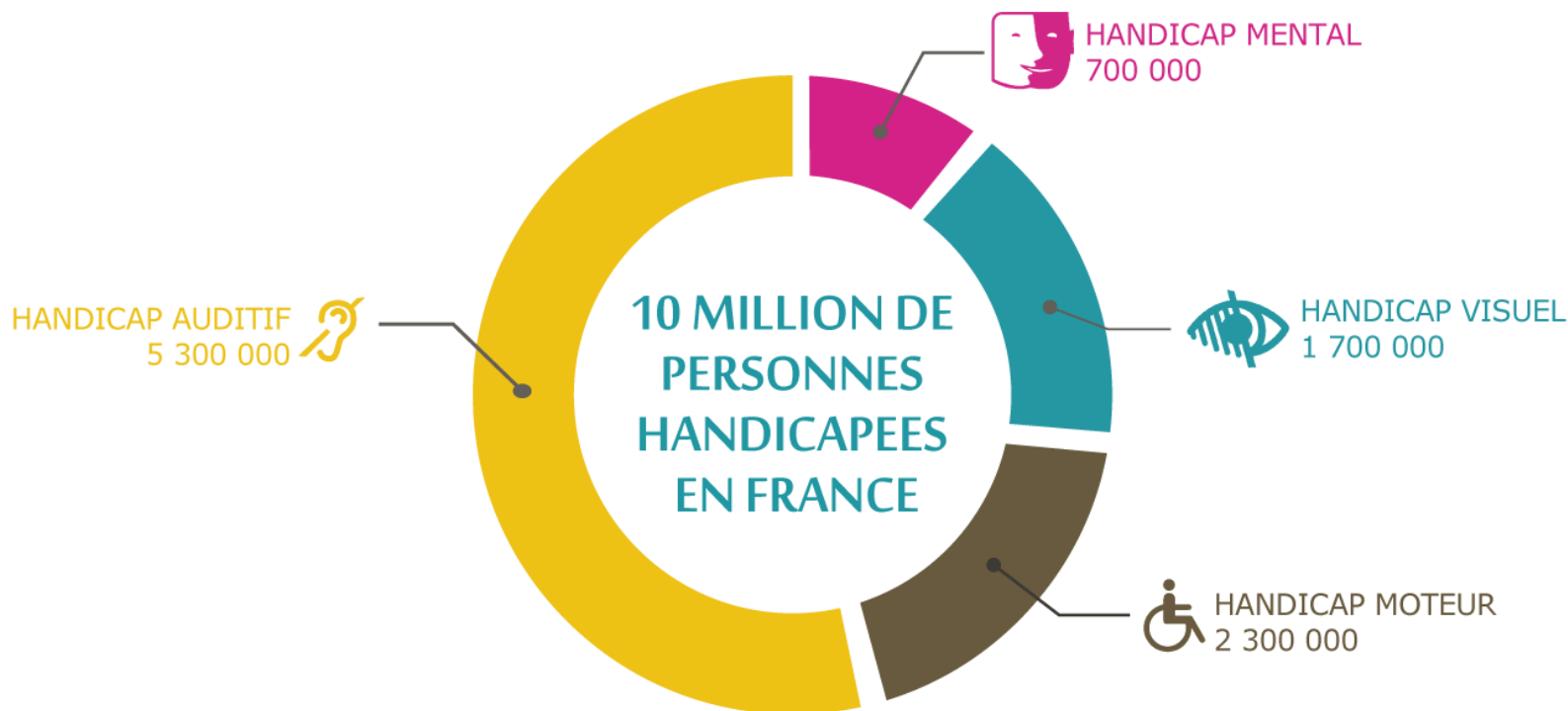
Des vidéos en langue des signes française (LSF) et sous-titrées pour les personnes sourdes et malentendantes



Scannez-moi pour télécharger l'appli gratuite !

Soutenu par de nombreux partenaires publics et privés, à commencer par l'agence Openium conceptrice de l'application, ce projet particulièrement innovant propose d'ores-et-déjà une centaine de contenus de visite adaptés à l'échelle du territoire national.

En France, on dénombre près de **1,7 millions** de personnes atteintes de **déficience visuelle** (aveugles ou malvoyantes), plus de **5 millions** de personnes **déficientes auditives** et quelques **700 000** en situation de **handicap mental**. Des chiffres qui vont dans les années à venir inexorablement progresser, du fait du vieillissement attendu de la population.





### Des dispositifs de médiation peu nombreux

Spontanément, l'accessibilité des sites patrimoniaux renvoie aux aménagements lourds ayant pour objectif de faciliter l'autonomie du déplacement de la personne en situation de handicap moteur.

Or, pour une personne en situation de **handicap sensoriel ou mental** le seul intérêt de la mobilité est très relatif dès lors qu'elle **ne dispose pas d'outils de médiation adaptés** lui permettant d'accéder au contenu de la visite. Les progrès en la matière sont indéniables : de plus en plus de prestataires touristiques ou culturels s'engagent dans une **démarche de médiation accessible**. Reste encore l'écueil de la communication : **comment informer** les publics de façon la plus claire et transparente possible ? Comment leur **faciliter l'accès** aux contenus de visite adaptés ?

Face à ce constat, la création d'Handivisites était une évidence. Cette application remplit 2 rôles majeurs : recenser les sites touristiques accessibles et mettre à disposition des usagers des contenus de visites adaptés tous publics.



### PUY-DE-DÔME

VILLES-VILLAGES : Clermont-Ferrand, Aigueperse, Artonne, Maringues, Saint-Saturnin, Randan (septembre 2021)

MUSÉES : Musée de Gergovie

MONUMENTS : Église Saint-Martin de Thuret, Collégiale d'Ennezat

### MASSIF CENTRAL

VILLES-VILLAGES : Charroux (03), Souvigny (03), Saint-Pourçain-sur-Sioule (03), Saint-Flour (15), Montsalvy (15), Laroquebrou (15), Le-Puy-en-Velay (43), Blesle (43), Montbrison (42), Saulieu (21), Vézelay (89), Collonges-la-Rouge (19), Saillac (19), Limoges (87), Conques (12), Belcastel (12), Estaing (12), Saint-Côme-d'Olt (12), Millau (12), Sauveterre-de-Rouergue (12), Saint-Guilhem-Le-Désert (34), Olargues (34), Gourdon (46), Mende (48), Saint-Antonin-Noble-Val (82), Caylus (82).

LIEUX DE VISITE, MUSÉES : Maison de la Truffe (12), Maison de la Châtaigne (12), Maison des Dolmens (12), NORIA Maison de l'eau (12), La Grange aux Marnes (12), Espace botanique Hippolyte Coste (12), Maison des Monts et Vallons du Rance (12), Maison de la Cerise (12), Écomusée de la Margeride (15), Musée d'art et d'archéologie de Guéret (23), Parc des Loups de Chabrières (23), Écomusée Tuilerie de Pouligny (23), Maison Martin Nadaud (23), Cité Internationale de la Tapisserie (23), Atelier-Musée du Chapeau (42), Musée du Tissage et de la Soierie (42), Jardins de la Bâtie d'Urfé (42), Arboretum des Grands Murcins (42), Arboretum Saint-Préjet-d'Allier (43), L'Oulerie (46), Grottes Préhistoriques de Cougnac (46), Musée archéologique de Javols (48), Musée archéologique de Bibracte (71), Musée départemental du textile (81), Musée du Protestantisme (81), Écomusée de Caylus (82), Musée de la Résistance (87), Espace Météorite Paul Pellas (87), Atelier-Musée de la Terre (87), Musée de l'Œuvre (89).

MONUMENTS : Château de Chareil (03), Abbaye de Sylvanès (12), Circuit de visite sensoriel au Pont du Diable (34), Cathédrale De Saint Pons de Thomières (34), Château de Dio (34), Château de la Bâtie d'Urfé (42), Prieuré de Pommiers (42), Abbaye de Charlieu (42), Couvent des Cordeliers (42), Abbaye de Sorèze (81)

### PARTOUT AILLEURS DANS L'HEXAGONE

SITES NATURELS (projet Loire Pour Tous) : Espace naturel sensible de la Boire des Carrés (03), Maison de site du Mont Gerbier de Jonc (07), Étang de Goule (18), Réserve Naturelle Régionale Les Gorges de la Loire (42), Écopôle du Forez (42)

MUSÉES, MONUMENTS : Musée Granet (13), Musée de l'île d'Oléron (17), Musée des Cordeliers (17), Pôle Nature de la Maison du Fier (17), Circuit de visite du Grand Guéret (23), Musée du Cheval Comtois et de la Forêt (25), Le Tuyé du Papy Gaby (25), Musée des beaux-arts de Quimper (29), Musée de Pont-Aven (29), Tours et Remparts d'Aigues Mortes (30), Château et Jardins du Rivau (37), Musée Maurice Dufresne (37), Château Royal de Blois (41), Atelier Saint Michel (41), Domaine de Nerleux (49), Fonderie de Cloches Cornille Havard (50), Mémorial Charles de Gaulle (52), Musée de la Coutellerie (52), Musée du Château de Mayenne (53), Golfe du Morbihan Vannes Tourisme (56), Historial franco-allemand du Hartmannswillerkopf (68), Maison de l'or (87), La Scierie du Lançoir (88).

## ACCESSENS

FAIRE DE L'ACCÈS À LA CULTURE UN DROIT, NON UN PRIVILÈGE



### UN BOUT D'HISTOIRE

Historien et professeur spécialisé auprès d'enfants mal et non-voyants, Olivier PARADIS, s'est penché dès 1990 sur l'accessibilité de la culture aux personnes déficientes visuelles en fondant l'association Braille & Culture, devenue près de 30 ans plus tard, AcceSens. Au fil des ans et au contact de nombreux amoureux du patrimoine français, handicapés ou valides, l'association a trouvé sa vocation : rendre la culture accessible à tous et valoriser la mixité des publics lors d'une visite touristique.

Comment découvrir et comprendre notre patrimoine quand on ne voit pas (ou mal), quand on n'entend pas (ou mal) ou qu'on ne comprend pas...?

En intégrant à ses projets les contraintes d'accès aux supports de médiation traditionnels, AcceSens souhaite donner une dimension universelle à l'utilisation de ses produits. Une même visite touristique pourra ainsi répondre à la fois aux besoins des personnes déficientes visuelles, auditives et mentales, des personnes âgées, des publics scolaires mais également de toutes celles qui souhaitent vivre une expérience de visite unique.



### ACCESENS C'EST...

UNE EQUIPE DETERMINEE toujours à la recherche de la meilleure façon d'allier découverte et partage, qui travaille au quotidien à améliorer l'accès à la culture pour tous

- + de 180 sites patrimoniaux français dont la visite est désormais adaptée au public en situation de handicap visuel, auditif ou mental
- + de 500 professionnels du tourisme formés à l'accueil de personnes en situation de handicap.



AcceSens met en synergie ses multiples partenariats et propose des outils toujours plus innovants. L'association a d'ailleurs été primée à diverses reprises et notamment avec le Grand prix ANCV de l'innovation touristique, médaille de bronze du ministère français du Tourisme. Depuis sa création, AcceSens a permis à de nombreux lieux touristiques de rendre leur découverte accessible aux personnes déficientes visuelles, auditives ou mentales de façon ludique et pédagogique et à leurs milliers de visiteurs de bénéficier d'une expérience humainement enrichissante.

### CETTE APPLI N'AURAIT JAMAIS VU LE JOUR SI...

TOUS NOS PARTENAIRES ne nous avaient pas soutenu dès la genèse du projet

A commencer par l'agence conceptrice de l'appli : OPENIUM qui nous a accompagné financièrement en devenant notre principal Mécène !

La Marque de Bienfaisance, l'UNADEV, le Fonds national pour l'aménagement et le développement du territoire (FNADT), les Régions Auvergne-Rhône-Alpes, Occitanie, Nouvelle Aquitaine et les départements d'Aveyron et du Puy-de-Dôme.

Mais aussi plus de 70 personnes qui ont contribué à la cagnotte Ulule et qui nous ont permis d'impulser le projet

<https://fr.ulule.com/handivisites/>



# NOUS CONTACTER

Scannez-moi pour télécharger  
l'appli gratuite !



AccesSens | Braille & Culture

11 Rue de la Petite Vitesse  
63260 Aigueperse  
+33(0)4 73 64 21 04

[handivisites@accesens.com](mailto:handivisites@accesens.com)  
[www.accesens.com](http://www.accesens.com)

**Président**  
Olivier PARADIS

**Directeur**  
Serge PICHOT

**Directrice administrative**  
Anne-Marie BALITEAU

**Conceptrices de visites adaptées**  
Sandrine RAMERY | Dominique BONNEFOY  
Claudine CHARFOULET | Barbara LASKOWSKI

**Chargée de communication / formation**  
Isabelle RICHARD

**Transcriptrice**  
Élisabeth WEZEMAEL

**Secrétaire Comptable**  
Reine RICHARD